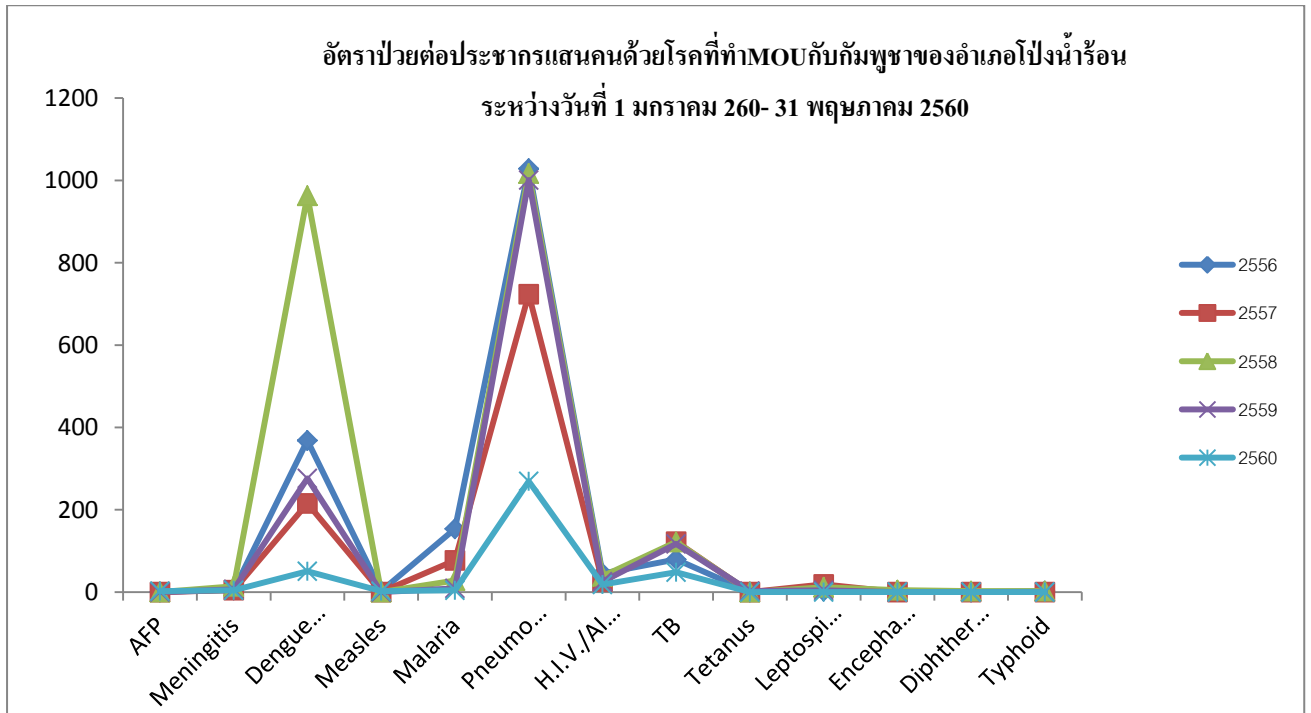


สถานการณ์โรคที่ร่วมทำMOU กับทางกัมพูชาทั้งหมด 18โรค



สถานการณ์ นับตั้งแต่วันที่ 1 มกราคม 2560 ถึงวันที่ 31 พฤษภาคม 2560 โรคที่ได้รับรายงานผู้ป่วยโรคสูง
ทุกปีได้แก่ โรคปอดบวม รองลงมา คือ ไข้เลือดออก วัณโรค และมาลาเรีย ตามลำดับ